

概要

コンピュータを、仮想世界にとどまらずに実世界との接点(インタフェース)のあり方から考え、集積回路やフィジカルコンピューティングをその具現化の手段として活用したインタフェースのデバイスの研究を行っています。
またその設計にはユーザ(人間)の知覚や感覚の特性も重視します。

研究成果

	2011	2010
学術論文	3件	3件
国際会議発表	1件	8件
国内発表	8件	15件

※'10~'11は集積回路工学研究室としての成果のうちの該当分

メンバ

教授 秋田 純一
大学院博士前期課程 8名
学部4年生(卒業研究) 1名

研究室内活動



… マイコン部



金沢大学 理工学域 電子情報学類
インタフェースデバイス研究室
(interface Device Laboratory)

〒920-1192
石川県金沢市角間町
(自然科学研究棟2号館7階 2B714)

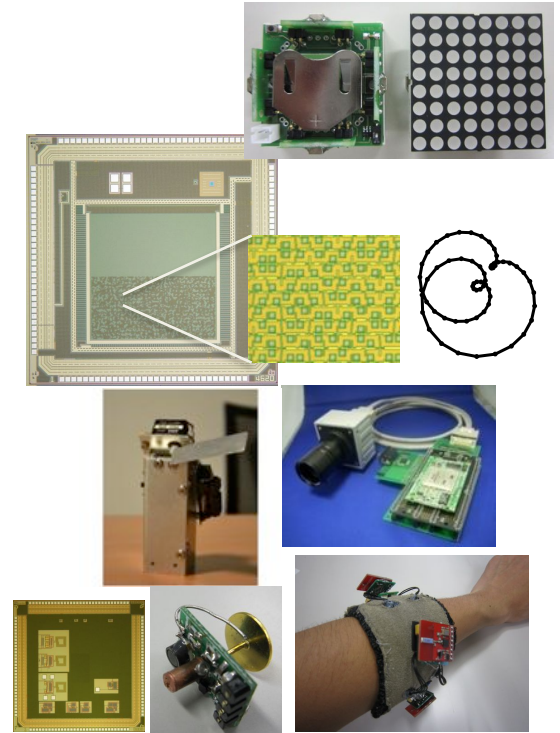
URL : <http://ifdl.jp/> <http://bit.ly/akita-lab/>
E-mail : info@ifdl.jp



金沢大学
自然研前バス停

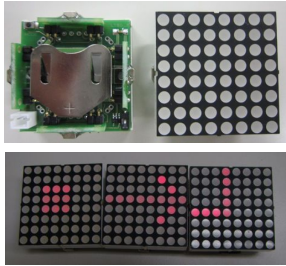


2号館
Bブロック
7階

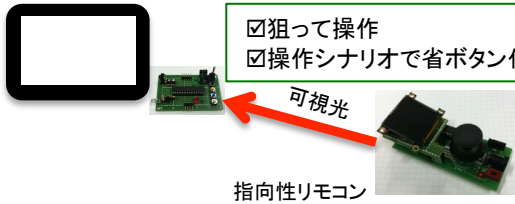


金沢大学 理工学域
電子情報学類
インタフェースデバイス研究室
(interface Device Laboratory)

可視光インターフェース

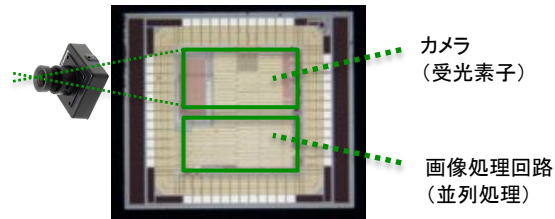


- ☑可視光による入力 & インタラクション
- ☑ブロック型デバイス → 連結拡張

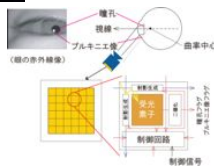


- ☑狙って操作
- ☑操作シナリオで省ボタン化

高性能イメージセンサ



- ☑カメラ+画像処理回路
- ☑超高速化 (~1000fps)
- ☑小型化 (カメラサイズ)
- ☑低レイテンシ化
- ☑列並列構成で高解像度化

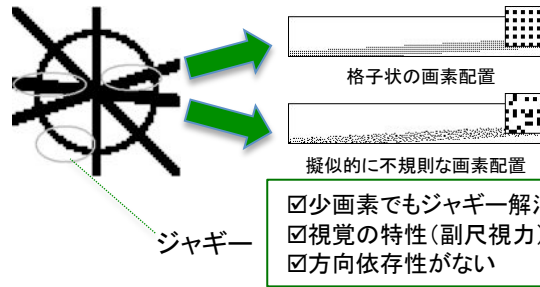


視線検出カメラへの応用



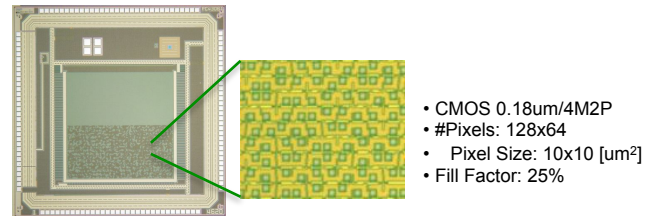
高速カメラ+FPGAによるエミュレーション・システム

「リアル」な画像システム

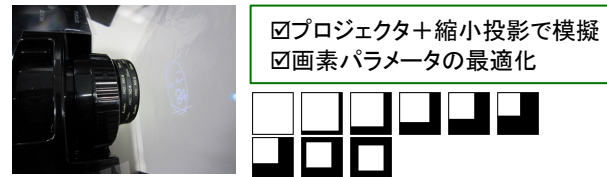


- ☑少画素でもジャギー解消
- ☑視覚的特性 (副尺視力)
- ☑方向依存性がない

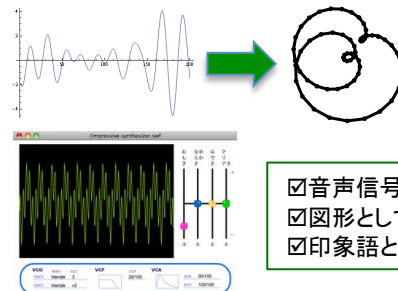
擬似的な不規則画素配置をもつイメージセンサ (カメラ)



擬似的な不規則画素配置をもつ模擬ディスプレイ

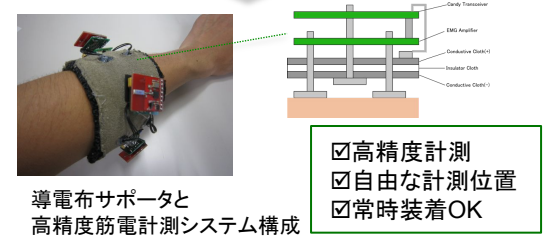
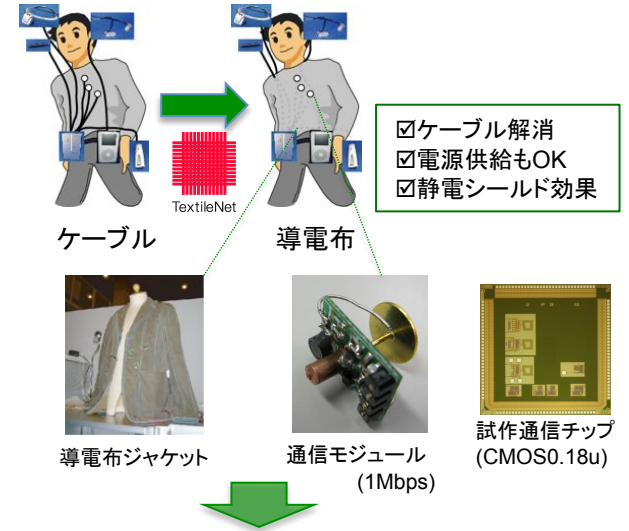


音色操作インターフェース

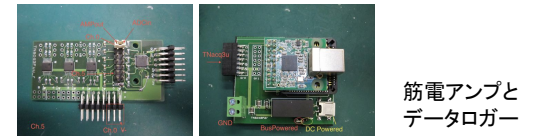


- ☑音声信号を二次元化
- ☑図形として音色を操作
- ☑印象語との対応

ウェアラブル・ネットワーク

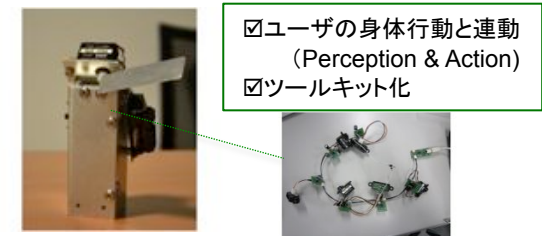


導電布サポータと高精度筋電計測システム構成



筋電アンプとデータローガー

身体拡張デバイス



- ☑ユーザの身体行動と連動 (Perception & Action)
- ☑ツールキット化